



苏州英华特涡旋技术股份有限公司
Suzhou Invotech Scroll Technologies Co.,Ltd.
江苏省常熟市东南大道68号
No.68,Dongnan Road,Changshu,Jiangsu,PRC
TEL:400 9285 006
www.invotech.cn



英华特官方微信

如果您需要的产品没有出现在该样本中或者您有特殊的要求，请联系英华特经销商或者销售团队，我们会尽最大努力满足您的要求。
样本中所有图片仅供参考，以实际订货产品为准。

英华特

YW/YSW系列涡旋压缩机

热泵专用



苏州英华特涡旋技术股份有限公司

是一家专注于涡旋式制冷压缩机研发、制造和销售的高科技企业，公司获得专业风险投资公司投资和各级政府的科技经费支持，被评为江苏省民营科技企业和中小型科技企业、国家级高新技术企业。

公司产品已经通过CCC、CQC、CE、CRAA、UL、CB、INMETRO、IS、Rohs&Reach等国内外产品认证，在管理方面本公司也取得了TüV的ISO9001&ISO14001管理体系认证，这些权威证都是英华特产品完美品质的保证和见证。公司产品除了在国内市场取得傲人的销售业绩外，更远销到亚洲、非洲、欧洲、南美洲等40多个国家和地区。

2011年获得常熟市科技领军人才称号
2012年获得姑苏领军人才称号
2015年获得科技部国家级创新基金支持
2017年承担江苏省重大科技成果转化项目
2018年荣获苏州名牌认定
2020年获得江苏省战略新兴产业认定

公司产品包括商用涡旋压缩机和电驱动车用涡旋压缩机。其中商用涡旋压缩机分为定频和变频两大系列，可应用于冷冻、冷藏，热水、烘干、采暖及空调等应用。电驱动车用涡旋压缩机产品系列，致力于解决电驱动车的制冷与制热需求，主要服务于新能源乘用车、商用客车、卡车以及其他特种车辆的乘客空间的空调、热泵以及电池组冷却系统。

同时，我们愿与客户联合开发并为客户提供涡旋式制冷压缩机相关的交钥匙式整体解决方案。

我们的愿景：以创新的产品成为全球先进的气候和能源领域解决方案提供商！

产品运行范围图	1
产品型谱图	2
产品型号命名规则	3
产品基本性能参数	4
产品外形图	16

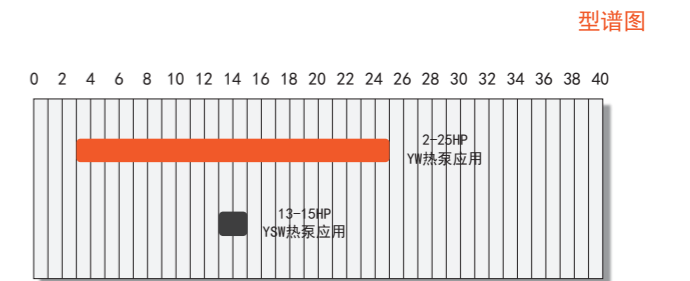
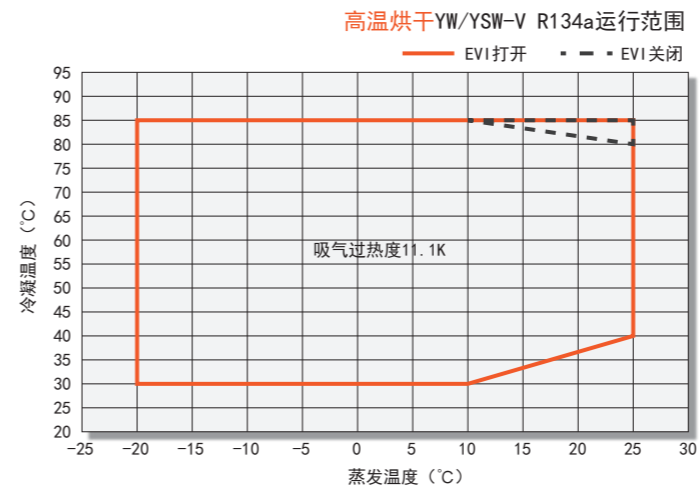
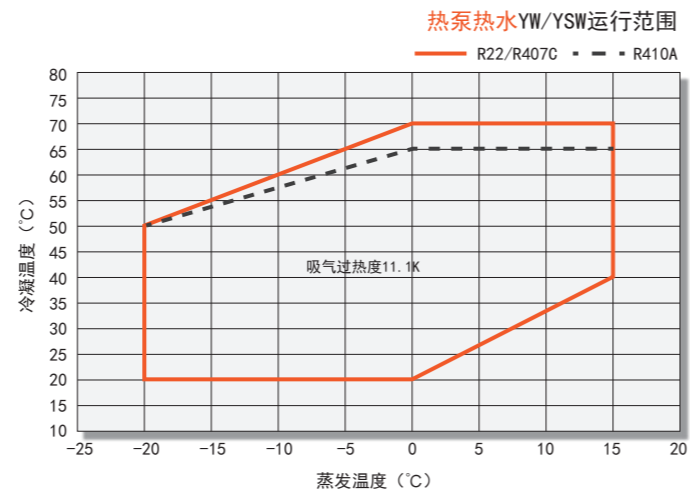
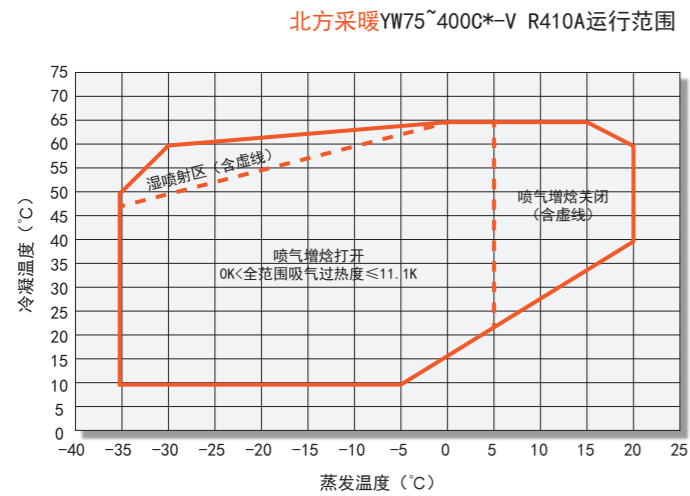
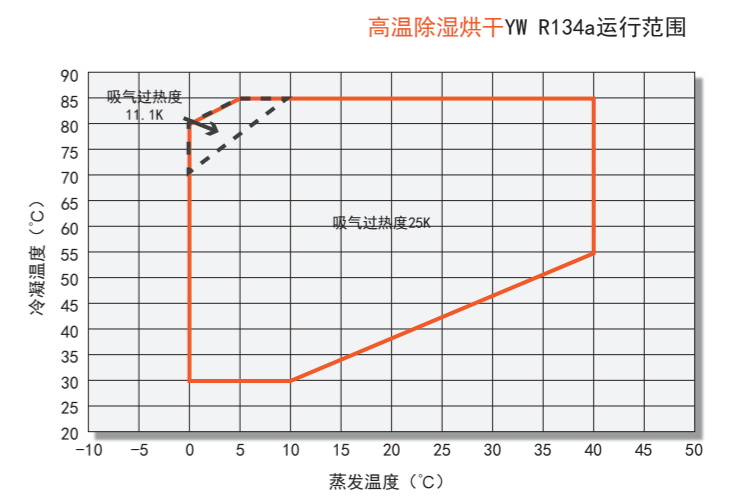
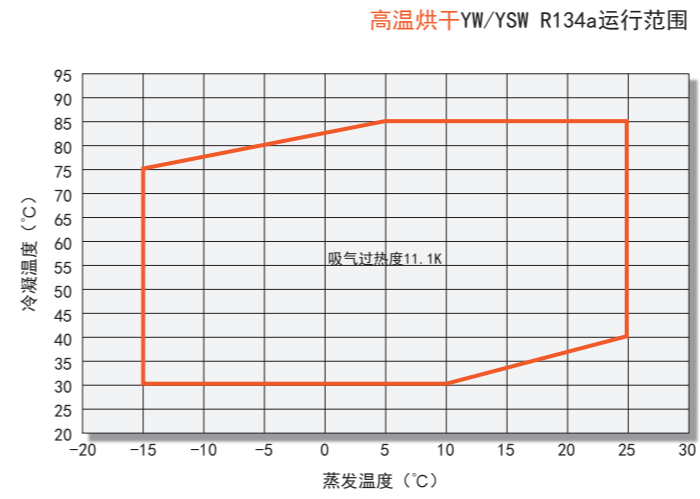
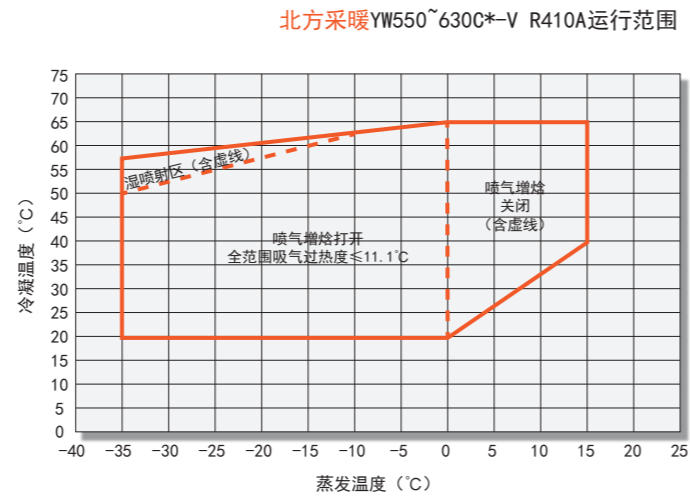
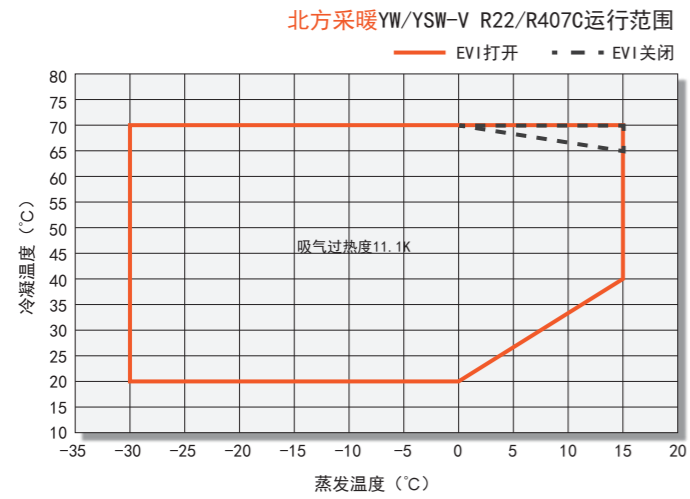


更多资讯请登录
www.invotech.cn

英华特官方微信

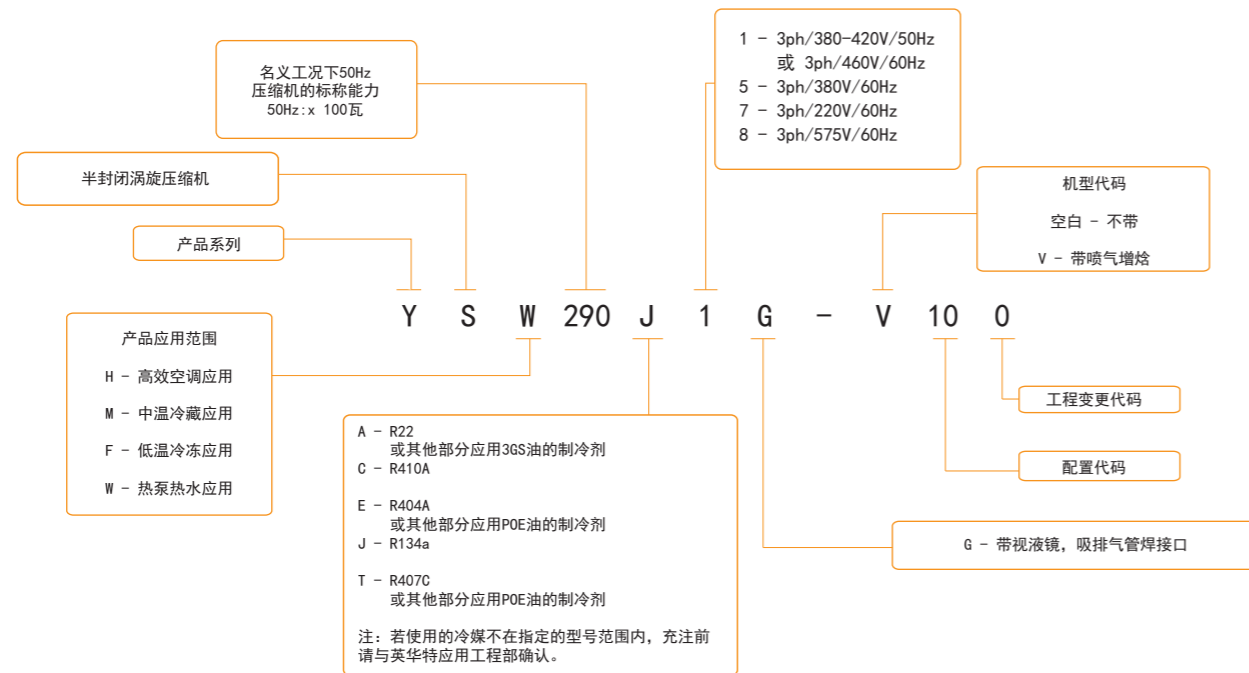
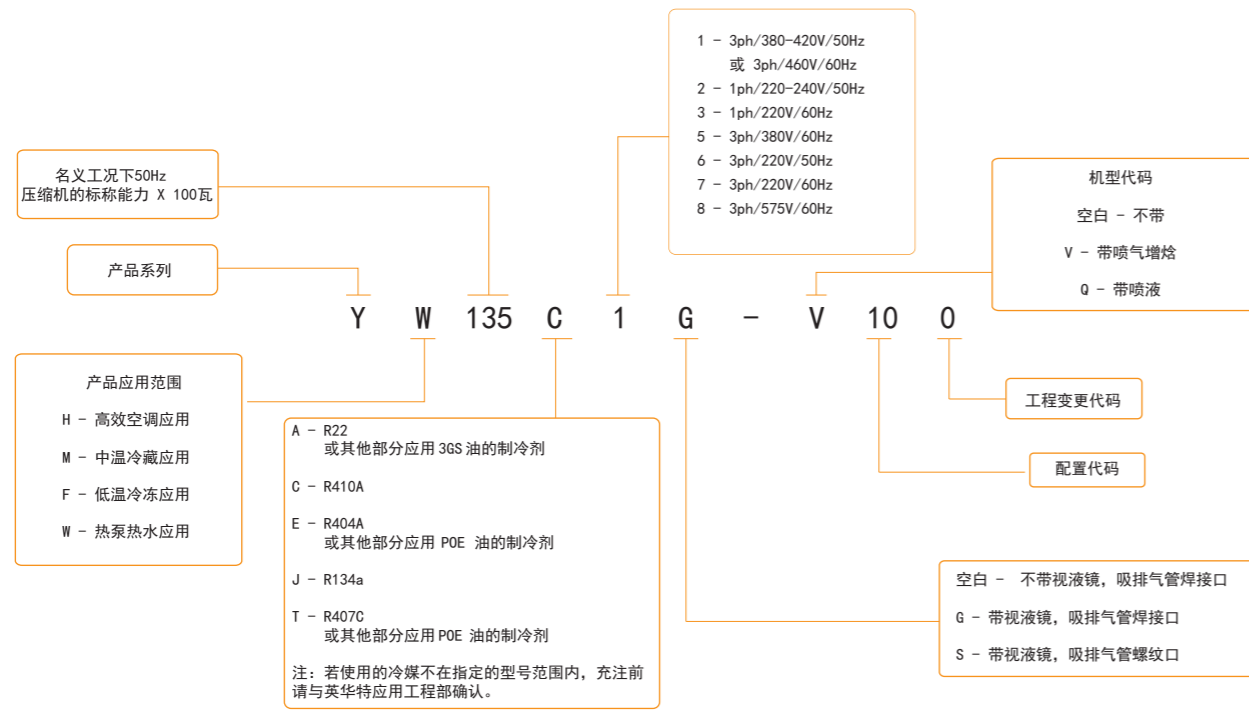
YW/YSW 系列

运行范围图



YW/YSW 系列

产品型号命名规则



YW/YSW 系列

基本性能参数

热泵热水

R410A

型号	YW110C1-100	YW135C1-100	YW160C1-100	YW185C1-100	YW270C1-100	YW320C1-100	YW340C1-100	YW400C1-100
电制	380-420V/3~50Hz or 460V/3~60Hz				380-420V/3~50Hz or 460V/3~60Hz		380-420V/3~50Hz	
名义功率(HP)	4	5	6	7	10	12	13	15
排量(cc/rev)	46.6	59.2	67.8	77	115.5	131.6	143.1	167.2
制冷剂	R410A							
名义制热量(W)	14577	18593	21403	25350	37321	42670	46143	54286
名义输入功率(W)	3877	4893	5603	6850	9821	11170	12143	14286
名义工况能效比(W/W)	3.76	3.8	3.82	3.7	3.8	3.82	3.8	3.8
名义工况电流(A)	7.4	8.7	9.8	12.6	16.7	18.9	22.8	24.5
堵转电流(LRA)(A)	60	60	65	85	121	121	148.5	148.5
最大运行电流(MOC)(A)	11	13	14	18.1	24	30	32	36
曲轴箱加热器功率(W)	70							
接管尺寸(mm)								
排气管内径	12.87-12.97				22.35-22.45			
吸气管内径	22.35-22.45				28.83-28.93			
外形尺寸(mm)								
长(L)	239				260			
宽(W)	239				244			
高(H)	418		463		508			
底脚安装尺寸(孔径)	190*190(8.8)							
润滑油类型	POE							
润滑油初次充注量(L)	1.4		1.6		3			
润滑油重新充注量(L)	1.25		1.45		2.85			
最大工作压力(MPa)								
高压侧	4.3							
低压侧	2							
重量(kg)	31	31	33	38	54	54	54	54

注：蒸发温度5°C，冷凝温度55°C，吸气过热度11.1K，过冷度8.3K

热泵热水

R22

型号	YW135A1 -100	YW160A1 -100	YW185A1 -100	YW205A1 -100	YW245A1 -100	YW285A1 -100	YW320A1 -100	YSW340A1G -100	YSW400A1G -100
电制	380-420V/3~50Hz or 460V/3~60Hz								
名义功率(HP)	5	6	7	8	9	10	12	13	15
排量(cc/rev)	83.3	98.3	108	123	145.4	167.2	189.1	216.7	244.3
制冷剂	R22								
名义制热量(W)	18000	21040	24670	27470	32670	37875	42460	44856	53360
名义输入功率(W)	4500	5260	6470	6910	8170	9375	10460	11356	13860
名义工况能效比(W/W)	4	4	4	3.98	4	4.04	4.06	3.95	3.85
名义工况电流(A)	8.3	9.5	11.2	12.9	14.6	16.4	18	20	24.2
堵转电流(LRA)(A)	60	65	85	117	117	121	121	148.5	148.5
最大运行电流(MOC)(A)	12.5	14.3	17.1	19.4	21.6	24.5	27.7	27.4	31.3
曲轴箱加热器功率(W)	70			90				75	
接管尺寸(mm)									
排气管内径	12.87-12.97			22.35-22.45				22.50-22.60	
吸气管内径	22.35-22.45			28.83-28.93				35.20-35.30	
外形尺寸(mm)									
长(L)	239			260				318	
宽(W)	239			244				308	
高(H)	418	463		508				584	
底脚安装尺寸(孔径)	190*190(8.8)							190.5*190.5(10.2)	
润滑油类型	3GS								
润滑油初次充注量(L)	1.4	1.6	2.7		3		3.4		
润滑油重新充注量(L)	1.25	1.45	2.55		2.85		3.25		
最大工作压力(MPa)									
高压侧	3								
低压侧	2								
重量(kg)	31	33	38	53	53	54	54	90	90

注：蒸发温度5°C，冷凝温度55°C，吸气过热度11.1K，过冷度8.3K

热泵热水

R407C

型号	YW135T1 -100	YW160T1 -100	YW185T1 -100	YW205T1 -100	YW245T1 -100	YW285T1 -100	YW320T1 -100	YSW340T1G -100	YSW400T1G -100
电制	380-420V/3~50Hz or 460V/3~60Hz								
名义功率(HP)	5	6	7	8	9	10	12	13	15
排量(cc/rev)	83.3	98.3	108	123	145.4	167.2	189.1	216.7	244.3
制冷剂	R407C								
名义制热量(W)	17520	20480	23991	26717	31772	36829	41285	43630	51919
名义输入功率(W)	4550	5320	6231	6979	8252	9469	10565	11470	13999
名义工况能效比(W/W)	3.85	3.85	3.85	3.83	3.85	3.89	3.91	3.8	3.71
名义工况电流(A)	8.4	9.6	11.2	13	14.7	16.6	18.2	20.2	24.3
堵转电流(LRA)(A)	60	65	85	117	117	121	121	148.5	148.5
最大运行电流(MOC)(A)	12.6	14.5	17.1	19.6	21.8	24.7	28	27.7	31.6
曲轴箱加热器功率(W)	70			90				75	
接管尺寸(mm)									
排气管内径	12.87-12.97			22.35-22.45				22.50-22.60	
吸气管内径	22.35-22.45			28.83-28.93				35.20-35.30	
外形尺寸(mm)									
长(L)	239			260				318	
宽(W)	239			244				308	
高(H)	418	463		508				584	
底脚安装尺寸(孔径)	190*190(8.8)							190.5*190.5(10.2)	
润滑油类型	POE								
润滑油初次充注量(L)	1.4	1.6	2.7		3		3.4		
润滑油重新充注量(L)	1.25	1.45	2.55		2.85		3.25		
最大工作压力(MPa)									
高压侧	3								
低压侧	2								
重量(kg)	31	33	38	53	53	54	54	90	90

注：蒸发温度5°C，冷凝温度55°C，吸气过热度11.1K，过冷度8.3K

北方采暖

R410A

型号	YW75C2-V102	YW110C2-V100	YW110C1-V100	YW135C1-V100	YW152C2-V100	YW185C1-V100
电制	220V/1~50Hz		380-420V/3~50Hz or 460V/3~60Hz			
名义功率(HP)	3	4	4	5	6	7
排量(cc/rev)	32.2	46.6	46.6	59.2	67.8	77
制冷剂	R410A					
名义制热量(W)	11359	16593	15267	19474	22417	26690
名义输入功率(W)	3091	4509	4032	5098	5827	7210
名义工况能效比(W/W)	3.67	3.68	3.79	3.83	3.85	3.7
名义工况电流(A)	14.6	21.3	7.5	8.9	10.1	12.6
堵转电流(LRA)(A)	76	109	60	60	65	85
最大运行电流(MOC)(A)	20.5	30	11	13	14	18.1
曲轴箱加热器功率(W)	70					
接管尺寸(mm)						
排气管内径	12.87-12.97					
吸气管内径	22.35-22.45					
外形尺寸(mm)						
长(L)	239					
宽(W)	239					
高(H)	418			463		
底脚安装尺寸(孔径)	190*190(8.8)					
润滑油类型	POE					
润滑油初次充注量(L)	1.4			1.6		
润滑油重新充注量(L)	1.25			1.45		
最大工作压力(MPa)						
高压侧	4.3					
低压侧	2					
重量(kg)	31	33	31	31	33	38

注：蒸发温度5°C，冷凝温度55°C，吸气过热度11.1K，过冷度8.3K

北方采暖

R410A

型号	YW270C1-V100	YW320C1-V100	YW340C1-V100	YW400C1-V100	YW550C1G-V100	YW630C1G-V100
电制	380-420V/3~50Hz or 460v/3~60Hz		380-420V/3~50Hz		380-420V/3~50Hz or 460v/3~60Hz	
名义功率(HP)	10	12	13	15	20	25
排量(cc/rev)	115.5	131.6	143.1	167.2	235.6	256.9
制冷剂	R410A					
名义制热量(W)	38300	43580	48681	57272	78700	85600
名义输入功率(W)	10000	11380	12811	15072	19920	21670
名义工况能效比(W/W)	3.83	3.83	3.8	3.8	3.95	3.95
名义工况电流(A)	17.8	19.2	23.6	25.5	35.2	39
堵转电流(LRA)(A)	121	121	148.5	148.5	266	266
最大运行电流(MOC)(A)	24	30	32	36	46	52
曲轴箱加热器功率(W)	90				120	
接管尺寸(mm)						
排气管内径	22.35-22.45				28.80-28.90	
吸气管内径	28.83-28.93				41.56-41.66	
外形尺寸(mm)						
长(L)	260				359.8	
宽(W)	244				326.2	
高(H)	508				671.2	
底脚安装尺寸(孔径)	190*190(8.8)				232*232(11.0)	
润滑油类型	POE					
润滑油初次充注量(L)	3				5.5	5.5
润滑油重新充注量(L)	2.85				5.3	5.3
最大工作压力(MPa)						
高压侧	4.3					
低压侧	2					
重量(kg)	53	54	54	54	104	104

注：蒸发温度5°C，冷凝温度55°C，吸气过热度11.1K，过冷度8.3K

北方采暖

R22

型号	YW75A2-V102	YW110A2-V100	YW75A1-V100	YW110A1-V100	YW135A1-V100	YW160A1-V100	YW185A1-V100
电制	220V/1~50Hz		380-420V/3~50Hz or 460V/3~60Hz				
名义功率(HP)	3	4	3	4	5	6	7
排量(cc/rev)	46.6	67.8	46.6	67.8	83.3	98.3	108
制冷剂	R22						
名义制热量(W)	11450	16920	11470	16850	18000	21040	24670
名义输入功率(W)	2960	4220	2870	4150	4500	5260	6170
名义工况能效比(W/W)	3.87	4.01	4	4.06	4	4	4
名义工况电流(A)	13.7	20	6.2	7.8	8.3	9.5	11.2
堵转电流(LRA)(A)	76	109	45	60	60	65	85
最大运行电流(MOC)(A)	20.5	30.2	7.4	10.4	12.5	14.3	17.1
曲轴箱加热器功率(W)	70						
接管尺寸(mm)							
排气管内径	12.87-12.97						
吸气管内径	22.35-22.45						
外形尺寸(mm)							
长(L)	239						
宽(W)	239						
高(H)	418			463			
底脚安装尺寸(孔径)	190*190(8.8)						
润滑油类型	3GS						
润滑油初次充注量(L)	1.4			1.6			
润滑油重新充注量(L)	1.25			1.45			
最大工作压力(MPa)							
高压侧	3						
低压侧	2						
重量(kg)	31	33	30	31	31	33	38

注：蒸发温度5°C，冷凝温度55°C，吸气过热度11.1K，过冷度8.3K

北方采暖

R22

型号	YW205A1-V100	YW245A1-V100	YW285A1-V100	YW320A1-V100	YSW340A1G-V100	YSW400A1G-V100
电制	380-420V/3~50Hz or 460V/3~60Hz				380-420V/3~50Hz	
名义功率(HP)	8	9	10	12	13	15
排量(cc/rev)	123	145.4	167.2	189.1	216.7	244.3
制冷剂	R22					
名义制热量(W)	28774	34222	39675	43917	47323	56295
名义输入功率(W)	7186	8497	9750	10737	11980	14622
名义工况能效比(W/W)	4	4.03	4.07	4.09	3.95	3.85
名义工况电流(A)	13.3	15	17	18.7	21.5	24.6
堵转电流(LRA)(A)	117	117	121	121	148.5	148.5
最大运行电流(MOC)(A)	19.4	21.6	24.5	27.7	27.4	31.3
曲轴箱加热器功率(W)	90				75	
接管尺寸(mm)						
排气管内径	22.35-22.45				22.50-22.60	
吸气管内径	28.83-28.93				35.20-35.30	
外形尺寸(mm)						
长(L)	260				318	
宽(W)	244				308	
高(H)	508				584	
底脚安装尺寸(孔径)	190*190(8.8)				190.5*190.5(10.2)	
润滑油类型	3GS					
润滑油初次充注量(L)	2.7		3		3.4	
润滑油重新充注量(L)	2.55		2.85		3.25	
最大工作压力(MPa)						
高压侧	3					
低压侧	2					
重量(kg)	53	53	54	54	90	90

注：蒸发温度5°C，冷凝温度55°C，吸气过热度11.1K，过冷度8.3K

北方采暖

R407C

型号	YW75T2-V102	YW110T2-V100	YW75T1-V100	YW110T1-V100	YW135T1-V100	YW160T1-V100	YW185T1-V100
电制	220V/1~/50Hz		380-420V/3~/50Hz or 460V/3~/60Hz				
名义功率(HP)	3	4	3	4	5	6	7
排量(cc/rev)	46.6	67.8	46.6	67.8	83.3	98.3	108
制冷剂	R407C						
名义制热量(W)	11220	16450	11180	16380	19700	23030	25430
名义输入功率(W)	2990	4260	2910	4190	4970	5810	6542
名义工况能效比(W/W)	3.75	3.86	3.84	3.91	3.96	3.96	3.89
名义工况电流(A)	13.9	20.2	6.3	7.9	9.2	10.3	11.2
堵转电流(LRA)(A)	76	109	45	60	60	65	85
最大运行电流(MOC)(A)	20.7	30.5	7.5	10.5	12.6	14.5	17.1
曲轴箱加热器功率(W)	70						
接管尺寸(mm)							
排气管内径	12.87-12.97						
吸气管内径	22.35-22.45						
外形尺寸(mm)							
长(L)	239						
宽(W)	239						
高(H)	418			463			
底脚安装尺寸(孔径)	190*190(8.8)						
润滑油类型	POE						
润滑油初次充注量(L)	1.4			1.6			
润滑油重新充注量(L)	1.25			1.45			
最大工作压力(MPa)							
高压侧	3						
低压侧	2						
重量(kg)	31	33	30	31	31	33	38

注: 蒸发温度5°C, 冷凝温度55°C, 吸气过热度11.1K, 过冷度8.3K

北方采暖

R407C

型号	YW205T1-V100	YW245T1-V100	YW285T1-V100	YW320T1-V100	YSW340T1G-V100	YSW400T1G-V100
电制	380-420V/3~/50Hz or 460V/3~/60Hz				380-420V/3~/50Hz	
名义功率(HP)	8	9	10	12	13	15
排量(cc/rev)	123	145.4	167.2	189.1	216.7	244.3
制冷剂	R407C					
名义制热量(W)	27983	33278	38576	42552	46029	54774
名义输入功率(W)	7258	8582	9848	10800	12100	14768
名义工况能效比(W/W)	3.86	3.88	3.92	3.94	3.8	3.71
名义工况电流(A)	13.5	15.2	17.2	18.9	21.6	24.7
堵转电流(LRA)(A)	117	117	121	121	148.5	148.5
最大运行电流(MOC)(A)	196	21.8	24.7	28	27.7	31.6
曲轴箱加热器功率(W)	90				75	
接管尺寸(mm)						
排气管内径	22.35-22.45				22.50-22.60	
吸气管内径	28.83-28.93				35.20-35.30	
外形尺寸(mm)						
长(L)	260				318	
宽(W)	244				308	
高(H)	508				584	
底脚安装尺寸(孔径)	190*190(8.8)				190.5*190.5(10.2)	
润滑油类型	3GS					
润滑油初次充注量(L)	2.7		3		3.4	
润滑油重新充注量(L)	2.55		2.85		3.25	
最大工作压力(MPa)						
高压侧	3					
低压侧	2					
重量(kg)	53	53	54	54	90	90

注: 蒸发温度5°C, 冷凝温度55°C, 吸气过热度11.1K, 过冷度8.3K

高温烘干

R134a

型号	YW55J1-100	YW80J1-100	YW120J1-100	YW132J1-100	YW180J1-100	YW240J1-100	YW390J1G-100	YW470J1G-100
电制	380-420V/3~/50Hz or 460V/3~/60Hz							
名义功率(HP)	3	4	6	7	9	12	20	25
排量(cc/rev)	46.6	67.8	98.3	108	145.4	189.1	322.8	392
制冷剂	R134a							
名义制热量(W)	7180	10430	15530	17415	23450	29220	51484	59500
名义输入功率(W)	1689	2437	3612	4045	5450	6720	12114	13837
名义工况能效比(W/W)	4.25	4.28	4.3	4.31	4.3	4.35	4.25	4.3
名义工况电流(A)	4.1	5.9	7.4	8.7	11	12.5	21.9	25.8
堵转电流(LRA)(A)	45	60	65	85	117	121	205	266
最大运行电流(MOC)(A)	6.5	9	12.3	17.1	18.8	24	39.8	47
曲轴箱加热器功率(W)	70		90			120		
接管尺寸(mm)								
排气管内径	12.87-12.97			22.35-22.45			28.80-28.90	
吸气管内径	22.35-22.45			28.83-28.93			41.56-41.66	
外形尺寸(mm)								
长(L)	239			260			359.8	
宽(W)	239			244			326.2	
高(H)	418		463			508		
底脚安装尺寸(孔径)	190*190(8.8)						232*232(11.0)	
润滑油类型	POE							
润滑油初次充注量(L)	1.4		1.6		2.7		3	
润滑油重新充注量(L)	1.25		1.45		2.55		2.85	
最大工作压力(MPa)								
高压侧	3							
低压侧	2							
重量(kg)	30	31	33	38	53	54	100	104

注：蒸发温度7.2℃，冷凝温度54.4℃，吸气过热度11.1K，过冷度8.3K

高温烘干

R134a

型号	YW55J1-V100	YW80J1-V100	YW120J1-V100	YW132J1-V100	YW180J1-V100	YW240J1-V100
电制	380-420V/3~/50Hz or 460V/3~/60Hz					
名义功率(HP)	3	4	6	7	9	12
排量(cc/rev)	46.6	67.8	98.3	108	145.4	189.1
制冷剂	R134a					
名义制热量(W)	7522	10927	16270	19157	24568	30614
名义输入功率(W)	1757	2534	3756	4450	5668	6989
名义工况能效比(W/W)	4.28	4.31	4.33	4.3	4.33	4.38
名义工况电流(A)	4.2	6	7.6	8.8	11.3	12.9
堵转电流(LRA)(A)	45	60	65	85	117	121
最大运行电流(MOC)(A)	6.5	9	12.3	17.1	18.8	24
曲轴箱加热器功率(W)	70				90	
接管尺寸(mm)						
排气管内径	12.87-12.97		12.87-12.97		22.35-22.45	
吸气管内径	22.35-22.45		22.35-22.45		28.83-28.93	
外形尺寸(mm)						
长(L)	239		239		260	
宽(W)	239		239		244	
高(H)	418		463		508	
底脚安装尺寸(孔径)	190*190(8.8)					
润滑油类型	POE					
润滑油初次充注量(L)	1.4		1.6		2.7	
润滑油重新充注量(L)	1.25		1.45		2.55	
最大工作压力(MPa)						
高压侧	3					
低压侧	2					
重量(kg)	30	31	33	38	53	54

注：蒸发温度7.2℃，冷凝温度54.4℃，吸气过热度11.1K，过冷度8.3K

YW/YSW 系列

产品外形图

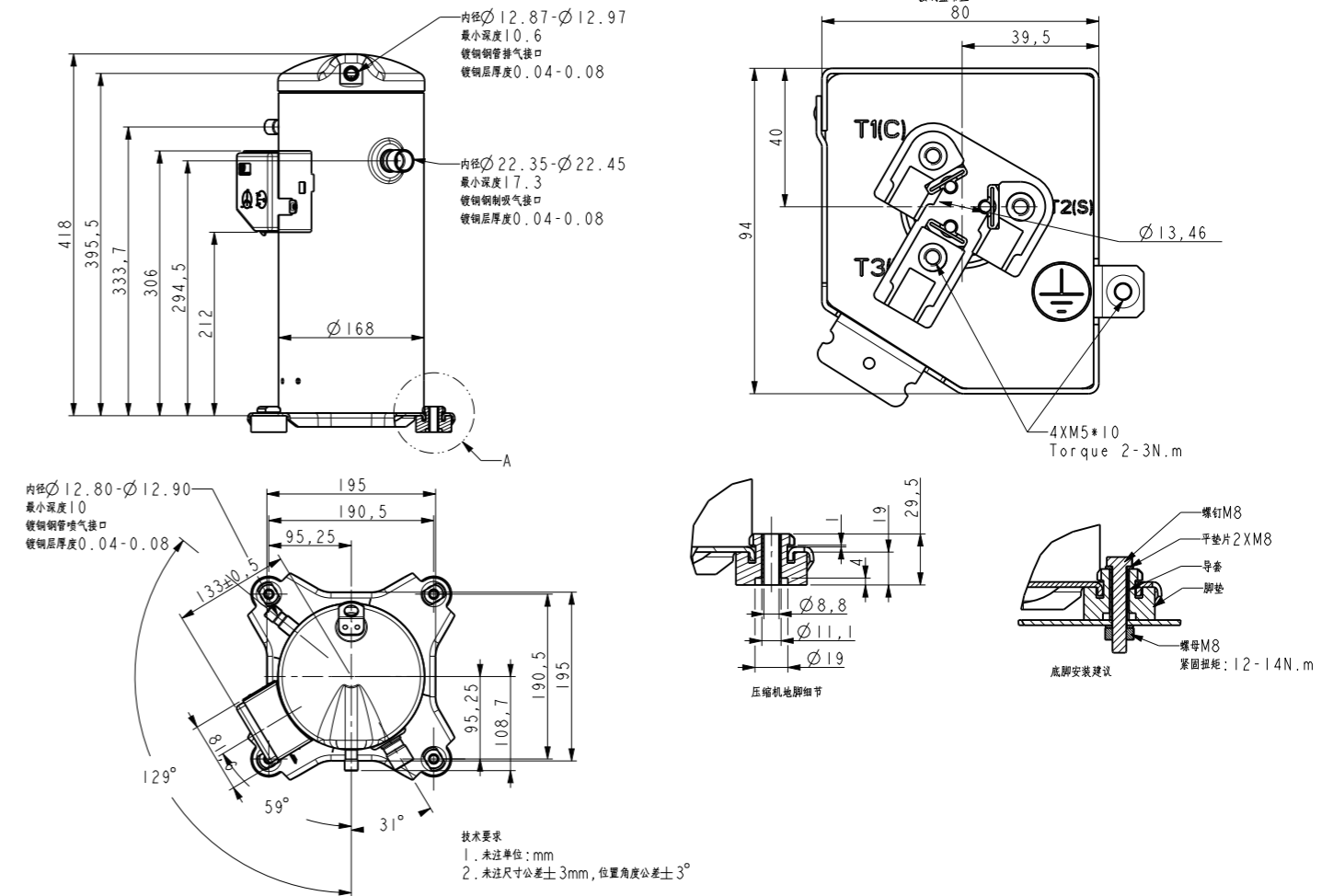
高温除湿烘干

R134a

型号	YW132J1-610	YW180J1-610	YW240J1-610
电制	380-420V/3~/50Hz or 460V/3~/60Hz		
名义功率(HP)	7	9	12
排量(cc/rev)	108	142	189.1
制冷剂	R134a		
名义制热量(W)	16940	23400	29000
名义输入功率(W)	3850	5200	6500
名义工况能效比(W/W)	4.4	4.5	4.46
名义工况电流(A)	7.2	10.5	13.1
堵转电流(LRA)(A)	85	121	148.5
最大运行电流(MOC)(A)	15	26.8	28
曲轴箱加热器功率(W)	70	90	
接管尺寸(mm)			
排气管内径	12.87-12.97	22.35-22.45	
吸气管内径	22.35-22.45	28.83-28.93	
外形尺寸(mm)			
长(L)	239	260	
宽(W)	239	244	
高(H)	463	508	
底脚安装尺寸(孔径)	190*190(8.8)		
润滑油类型	POE		
润滑油初次充注量(L)	1.6	2.7	3
润滑油重新充注量(L)	1.45	2.55	2.85
最大工作压力(MPa)			
高压侧	3		
低压侧	2		
重量(kg)	38	54	54

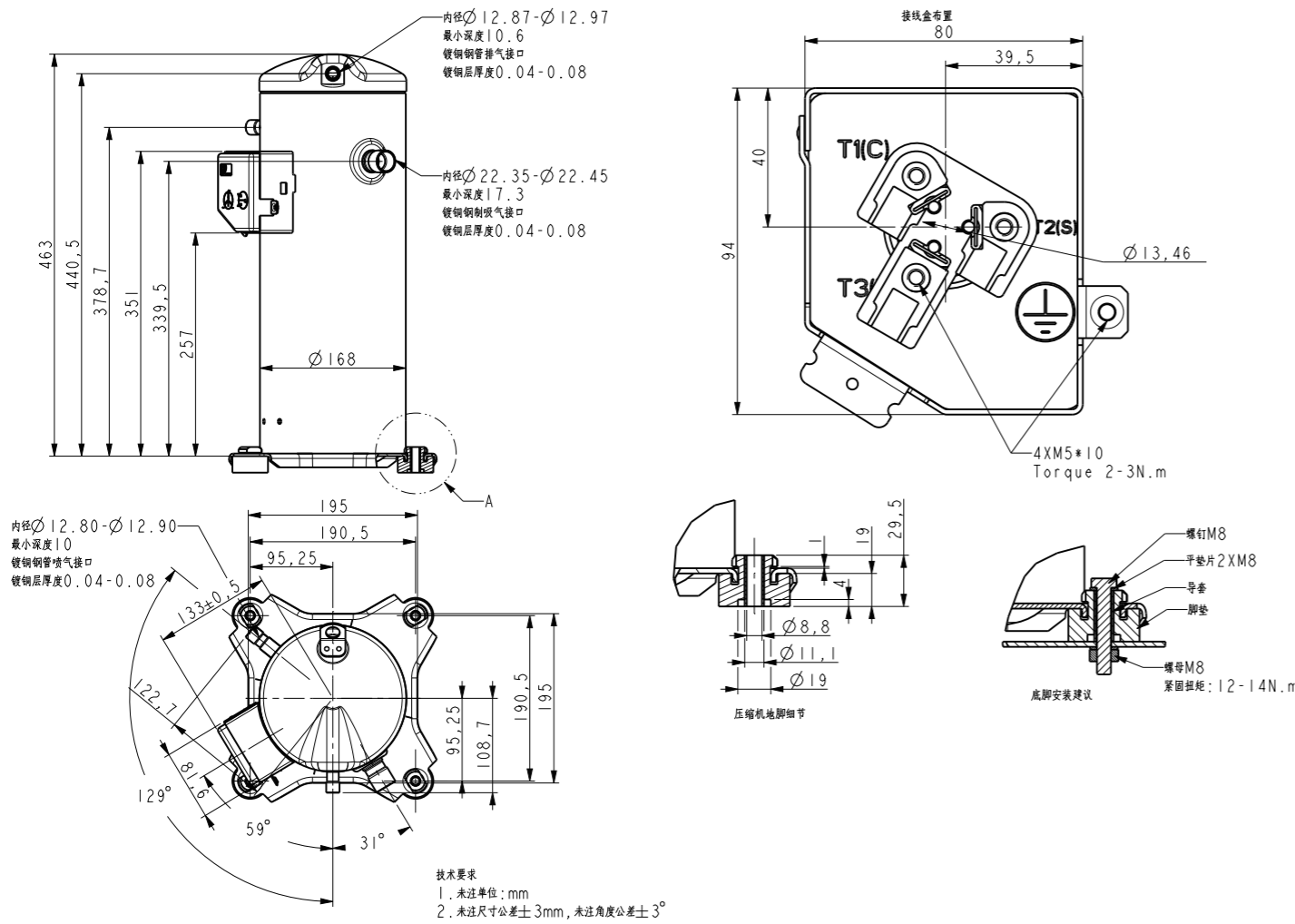
注：蒸发温度7.2°C，冷凝温度54.4°C，吸气过热度11.1K，过冷度8.3K

YW-V 5HP平台



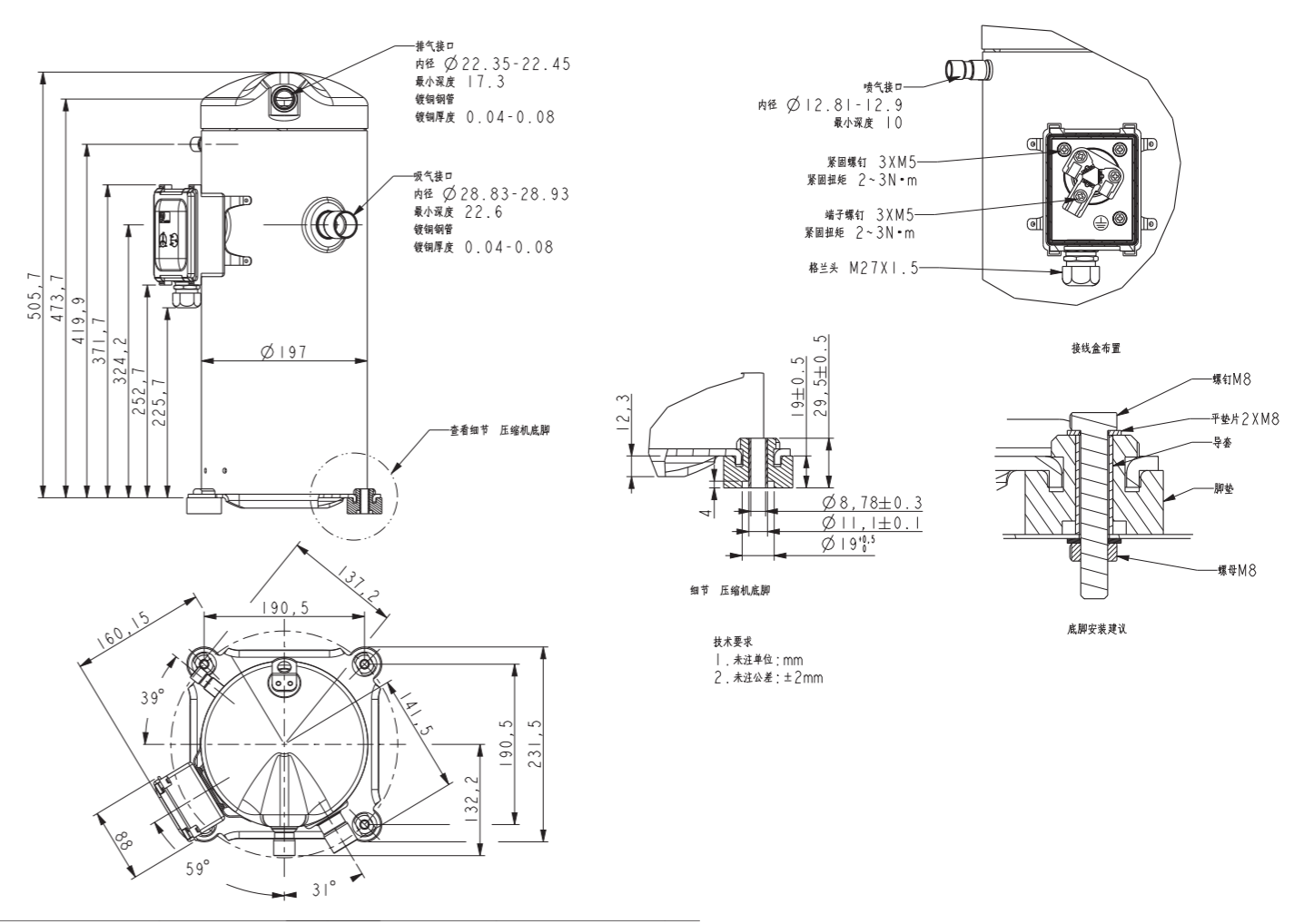
产品外形图

YW-V 6HP平台



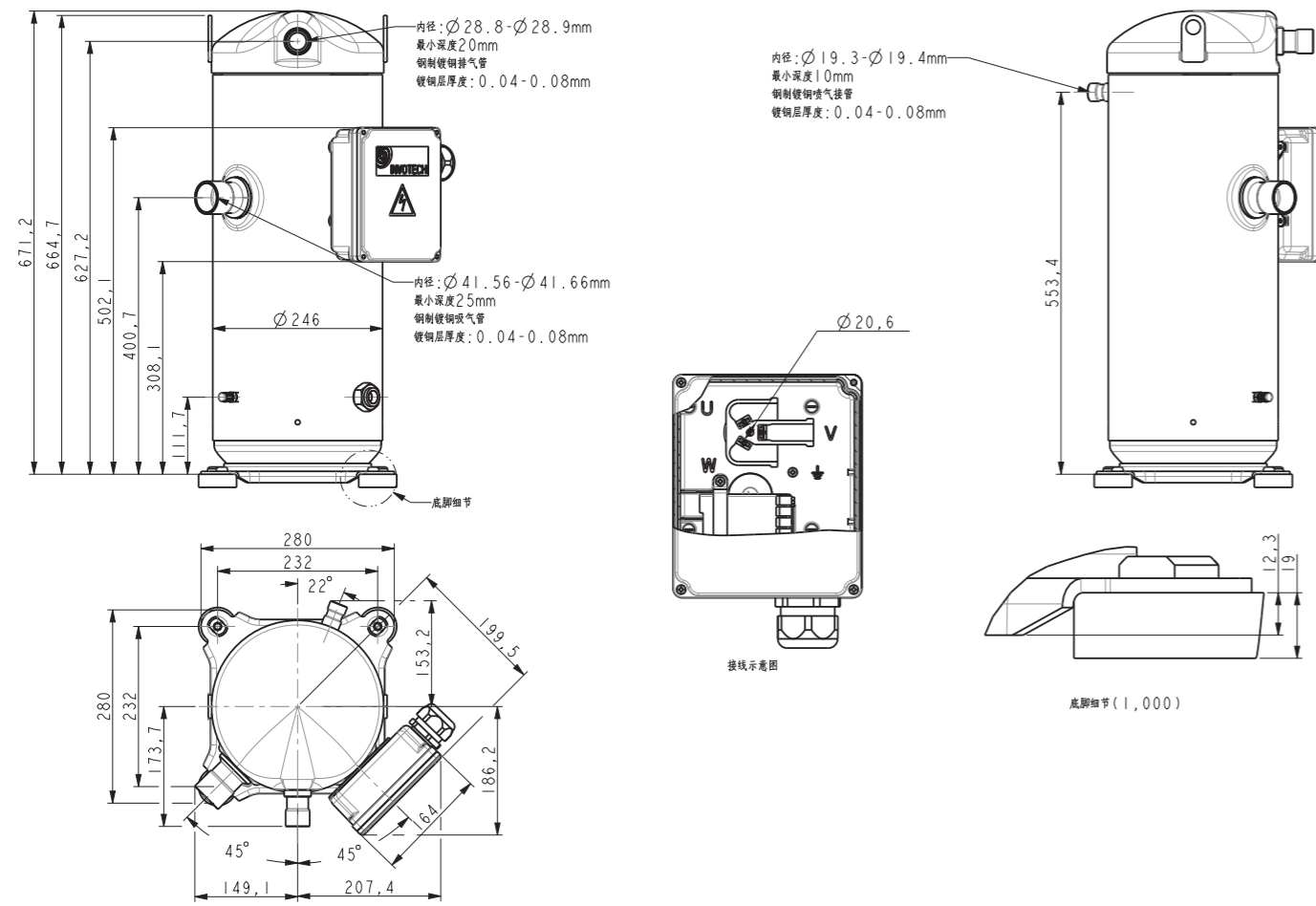
产品外形图

YW-V 10HP平台



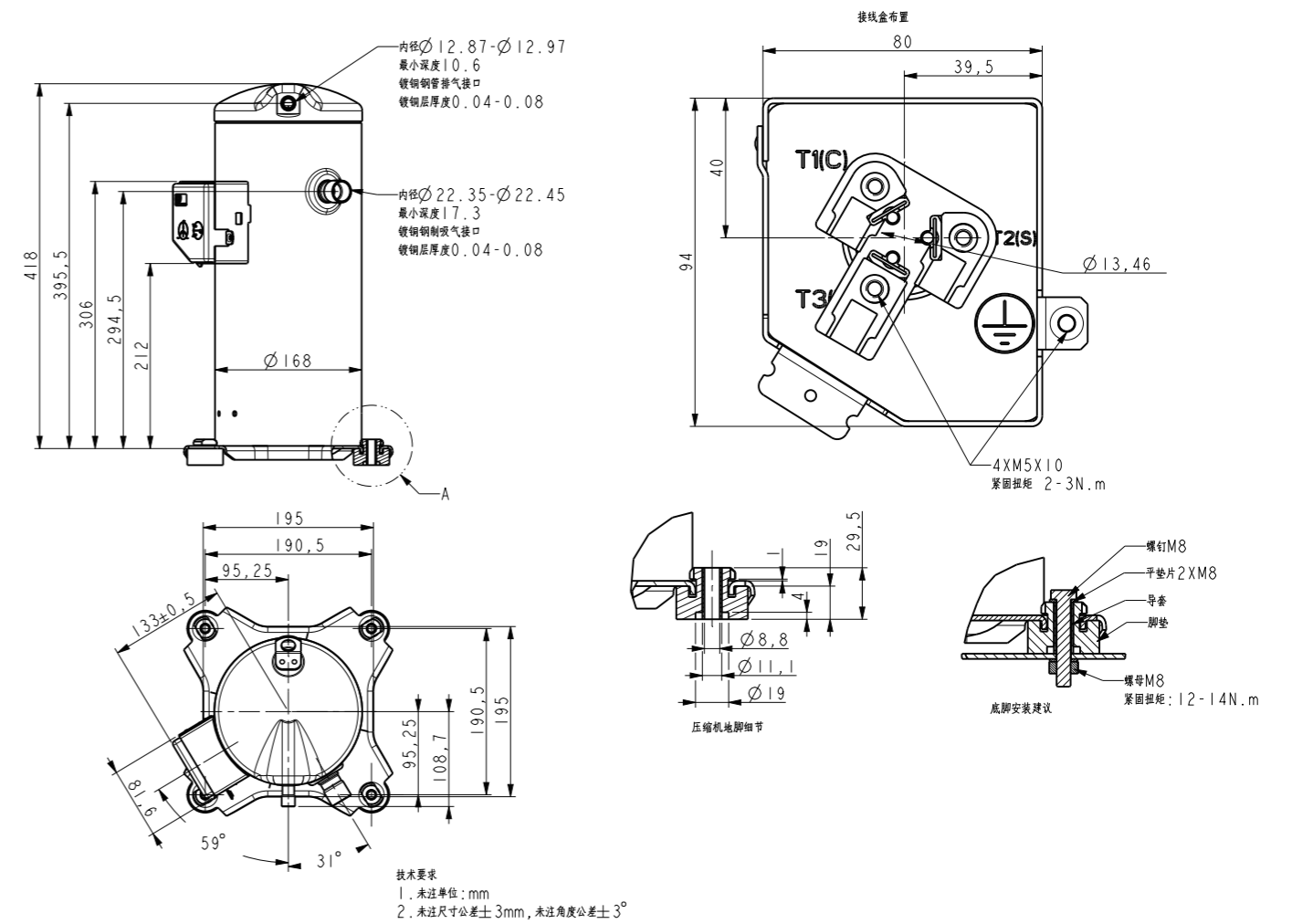
产品外形图

YW-V 30HP平台

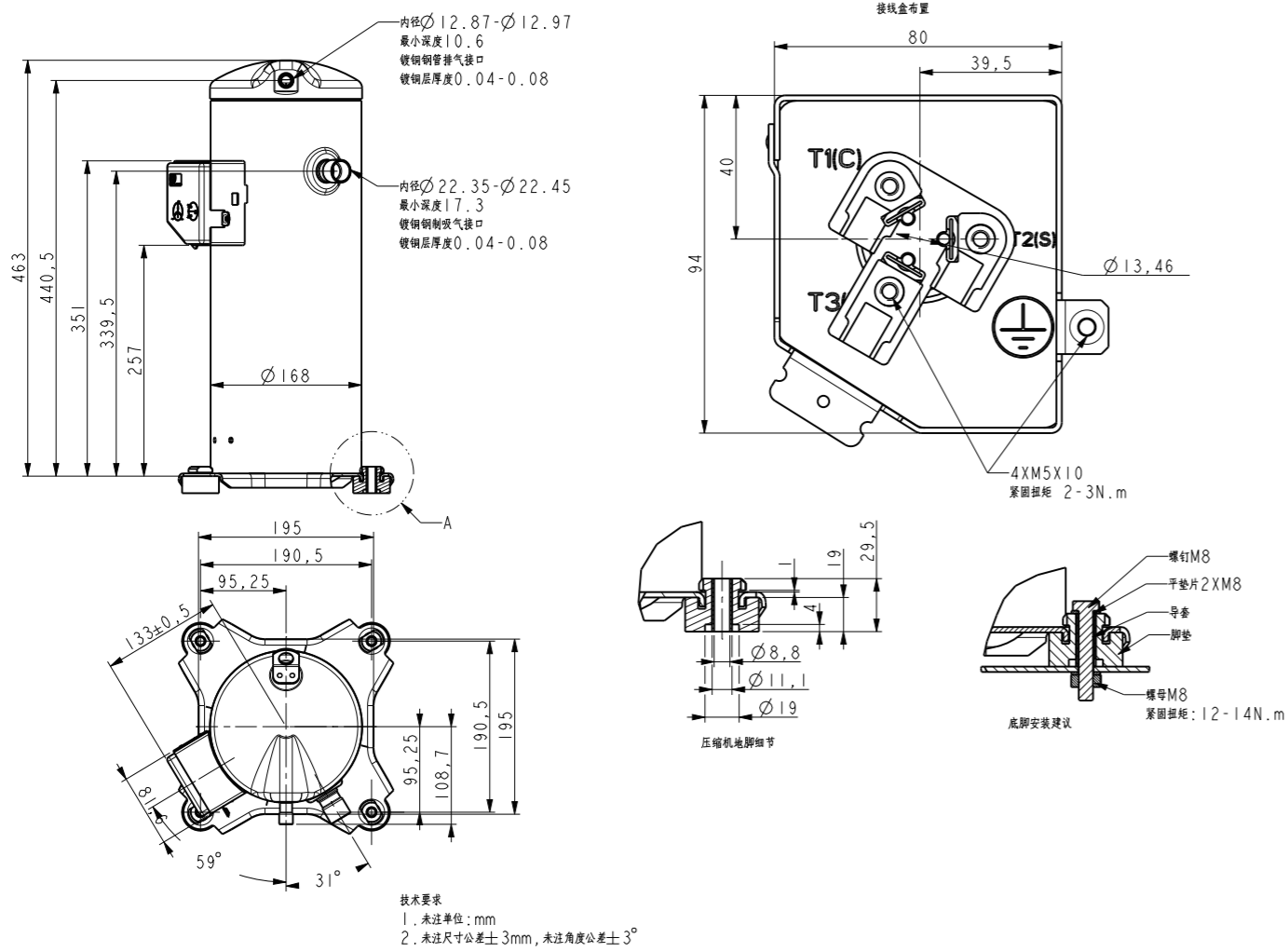


产品外形图

YW 5HP平台



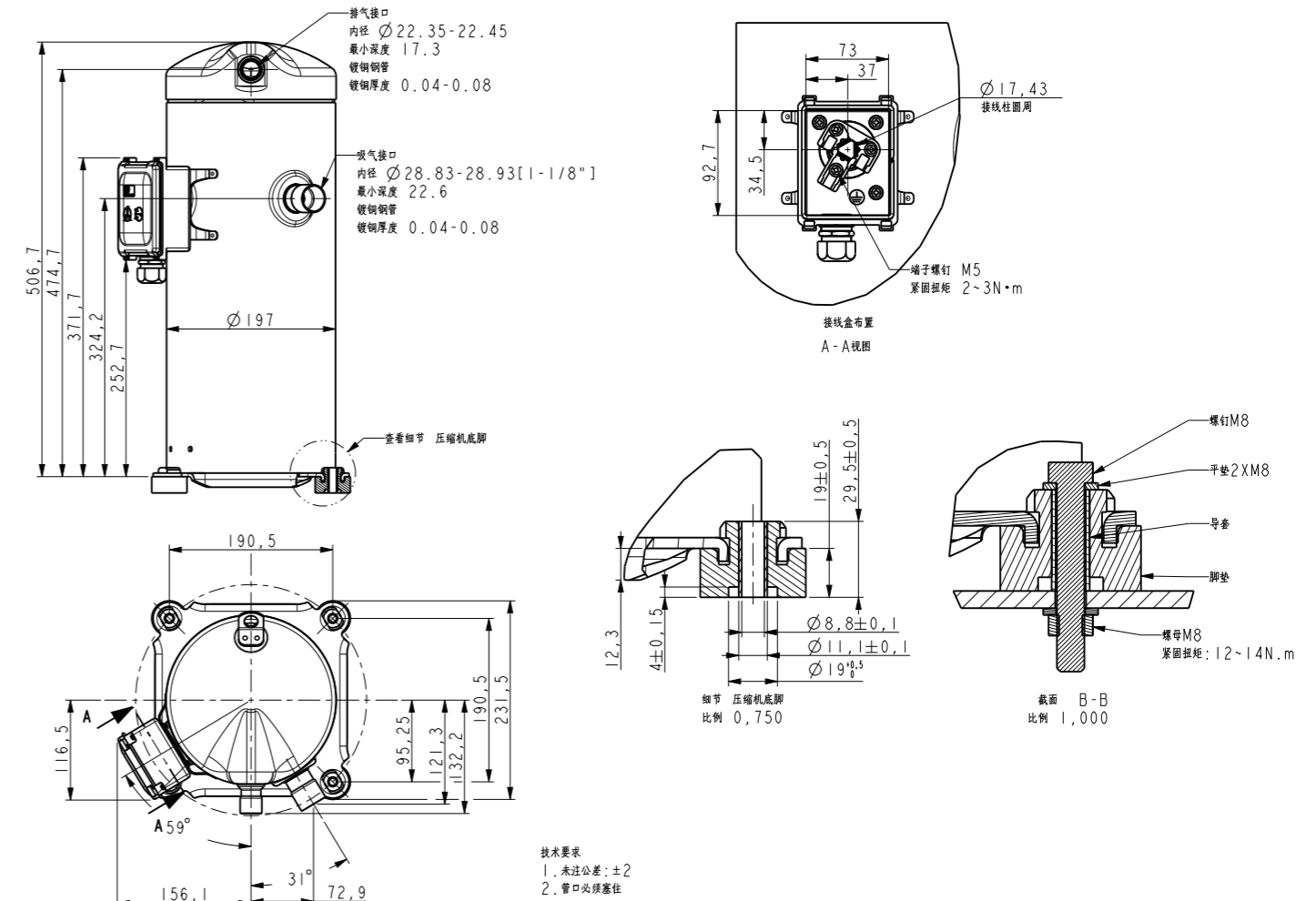
产品外形图



产品外形图

YW 6HP平台

YW 10HP平台



产品外形图

产品外形图

YSW 半封平台

YW 30HP平台

